

# PORTUGAL

LISBONNE | AROEIRA

golf and travel

1 semaine dès

**CHF 1355**

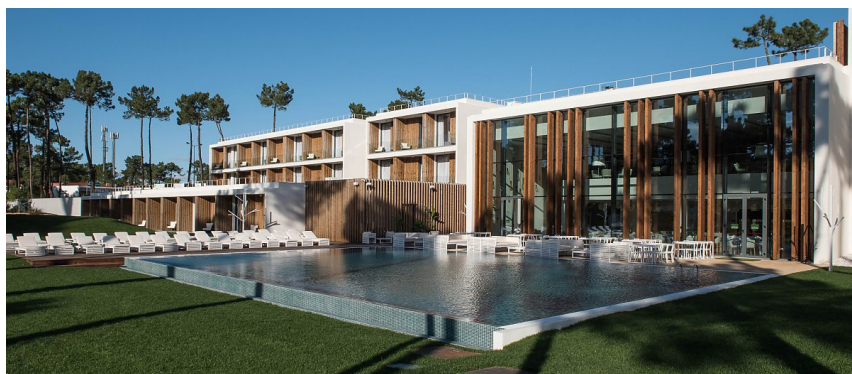
Aroeira Challenge Course

## AROEIRA GOLF CLUB

L'Aroeira Golf Club se trouve à environ 25 km au sud de Lisbonne, dans une région pittoresque proche de la réserve naturelle d'Arrábida et des plages de la Costa da Caparica, nichée dans une vaste forêt de pins. Le complexe dispose de deux parcours de golf 18 trous renommés, le Pines Classic et le Challenge Course. Conçu par Frank Pennick, l'Aroeira Pines Classic Course combine harmonieusement les commodités d'un parcours

de golf de championnat avec les paysages pittoresques de la région.

Contrairement à son homologue, le parcours l'Aroeira Challenge Golf Course dispose de bunkers de fairways, dont certains sont dans le style écossais des «pot bunker. Outre les bunkers de sable, on trouve sur le parcours de nombreux obstacles d'eau avec la présence de cinq grands lacs.



## AROEIRA LISBON HOTEL

SEA & GOLF \*\*\*\*

**Situation:** L'hôtel Aroeira Lisbon est situé à seulement 30 minutes en voiture au sud de Lisbonne et à 1,5 km des plages de sable mondialement connues de la Costa da Caparica, où se trouvent également les falaises de fossiles. L'hôtel est situé au milieu du quartier résidentiel Herdade da Aroeira et est entouré par les deux terrains de golf Pines Classic et Challenge Course de l'Aroeira Golf Club.

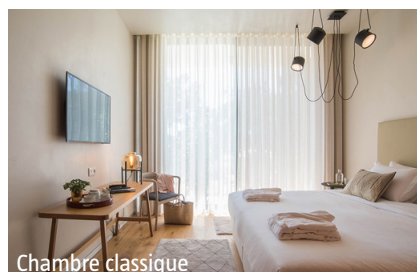
**Chambres:** Les 66 chambres (24m<sup>2</sup>) et 2 suites (54m<sup>2</sup>) sont élégantes, modernes et lumineuses dans un style minimaliste. Elles

sont équipées d'un téléviseur écran plat avec chaînes par satellite et d'un mini-bar. Les salles de bains possèdent une douche à l'italienne et un sèche-cheveux.

**Installations:** Restaurant à la carte, bar. Piscine avec une grande terrasse ensoleillée et des chaises longues. Salle de séjour et terrasse.

**Sport/bien-être:** L'hôtel est entouré de deux parcours de golf exceptionnels, Aroeira Challenge et Aroeira Pines Classic. De plus, des massages sont possibles.

**IMPORTANT:** Nombre limité de billets d'avion aux conditions ci-dessus. Si la classe de réservation calculée n'est plus disponible, nous nous réservons le droit d'ajuster une éventuelle surcharge de vol. Réserver de bonne heure vaut la peine!  
nl200/250



Chambre classique

## PRIX EN CHF par personne en chambre double

AROEIRA LISBON HOTEL	7 nuits	NS	CI
01.06–30.06.24	1355	125	70
01.07–30.09.24	1520	125	90
01.10.24–28.02.25	1375	110	70
01.03–30.06.25 / 01.10–31.10.25	1495	130	85
01.07–30.09.25	1690	130	110

Séjour minimum 7 nuits, sinon prix sur demande  
Prix et suppléments du 29.12 au 31.12.24, du 14.04 au 20.04.25 et du 06.06 au 15.06.25 sur demande

pp/nuit: demi-pension 44 (supplément pour boissons 14)  
pp/nuit: chambre vue jardin 10–15 /  
chambre vue piscine 18–30

NS: Nuit supplémentaire (incl. quote-part voiture location / excl. golf)  
CI: Chambre individuelle p/nuit (excl. quote-part voiture location)

## INCLUS

- Vol aller/retour Genève–Lisbonne avec easyJet ou TAP, avec Swiss contre supplément
- 7 nuits en chambre classique avec petit-déjeuner
- 5 green fees: 2× Aroeira Pines Classic, 2× Aroeira Challenge, 1× Quintado Peru; à partir de 01.11.24: 3× Aroeira Pines Classic, 2× Aroeira Challenge
- Voiture de location cat. B (de/à l'aéroport, base 2 pers.)

## NON-INCLUS

Bagages de golf (aller/retour):

• easyJet 20 kg	100
• TAP 23 kg	100
• Swiss 23 kg	184
Assurance annulation annuelle	dès 134
Frais de dossier	50

## OPTIONS DE VOL

De Genève avec Swiss dès 70



Aroeira Pine Classic Course