

PORTUGAL

LISSABON | CASCAIS

golf and travel



Oitavos Dunes Golf

1 Woche ab

CHF 1795

PENHA LONGA GOLF

Die 27-Loch sind in verschiedene Spielvarianten aufgeteilt; «Atlantic Championship», «Atlantic South» und «Atlantic North» Course. Die Anlage wurde auf einem Anwesen aus dem 14. Jahrhundert errichtet.

QUINTA DA MARINHA GOLF

Der 18-Loch Golfplatz (5870 m, Par 71) bietet abwechslungsreiche Löcher mit Meerblick, Aussicht auf das Gebirge von Sintra und vielen Seen.

OITAVOS DUNES GOLF

Der 18-Loch Platz (6303 m Par 71) wurde im Nationalpark von Sintra-Cascais unter Erhaltung der einmaligen Landschaft errichtet.

BELAS CLUBE DE CAMPO GOLF

18-Loch Championship Golfplatz in abwechslungsreicher Landschaft.



SHERATON CASCAIS RESORT

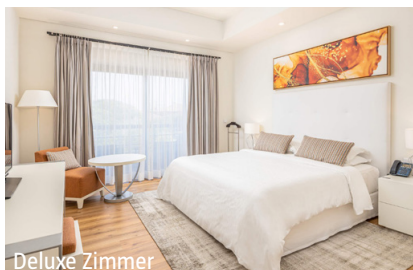
Lage: Das Hotel befindet sich in der Gegend des Sintra-Cascais Naturparks und in der Nähe der Fischerstadt Cascais. Es liegt 30 Min. westlich von Lissabon.

Zimmer: Ein klassisches und zugleich nicht all zu förmliches Hotel mit 44 Zimmer, 102 one-, two- und three-bedroom Suiten. Alle Zimmer sind mit Klimaanlage, Zentralheizung, Telefon, Nespresso Kaffeemaschine, Safe, Minibar, Internetzugang, Kabel TV und Küche/Küchenecke ausgestattet. 24-Std-Zimmerservice.

Ausstattung: Ein Restaurant und eine Gastrobotar, eine private Parkanlage, 2 Swimming-

pools, Wi-Fi Internetzugang ist im gesamten Hotelbereich möglich.

Sport/Wellness: Ein modernes Gesundheits Spa mit Sauna und Dampfbad, Fitnessbereich, Therapieschwimmbad und Massagebehandlungen. Zwei 18-Loch Golfplätze, Oitavos Dunes und Quinta da Marinha in unmittelbarer Nähe.



Deluxe Zimmer

WICHTIG: Limitierte Anzahl Flugplätze zu oben stehenden Konditionen. Ist die berechnete Buchungsklasse nicht mehr verfügbar, behalten wir uns vor, den Flugzuschlag aufzurechnen. Früh buchen lohnt sich! nb200/250

PREISE IN CHF pro Person im Doppelzimmer

SHERATON CASCAIS R.	1 Woche	VN	EZ
01.09.–30.09.23	2025	a.A.	110
01.10.–31.10.23	1855	a.A.	85
01.11.23–29.02.24	1795	a.A.	80
01.03.–31.05.24 / 01.10.–31.10.24	2130	a.A.	100
01.06.–30.06.24 / 01.09.–30.09.24	2255	a.A.	115
01.07.–31.08.24	a.A.	a.A.	a.A.

Mindestaufenthalt 7 Nächte, ansonsten Preise auf Anfrage

Obligatorisches Weihnachts- und Silvesteressen auf Anfrage

pP/Tag Deluxe Suite CHF 23–62

VN = Verlängerungsnacht (inkl. Autoanteil, exkl. Golf)

EZ = Einzelzimmerzuschlag p/Nacht (exkl. Autoanteil)

INBEGRIFFEN

- Flug Zürich–Lissabon retour mit Swiss oder TAP gegen Zuschlag, ab Basel mit easyJet gegen Zuschl.
- 7 Nächte im Deluxe Zimmer inkl. Frühstück
- Welcome Cocktail und Dinner inkl. Getränke (Hauswein, Bier und Soft Drinks)
- 5 Greenfees bis 31.10.23: 1× Quinta da Marinha, 1× Penha Longa Atlantic, 1× Belas, 2× Oitavos Dunes
5 Greenfees ab 01.11.23: 2× Quinta da Marinha, 1× Penha Longa Atlantic, 2× Oitavos Dunes
- Mietwagen Kat. B ab/bis Flughafen (Basis 2 Personen)

NICHT INBEGRIFFEN

Golfgepäck (hin und zurück):

• Swiss 23 kg	184
• TAP 23 kg	100
• easyJet 20 kg	100
Jahresannulationsversicherung	ab 155
Dossiergebühr	50

FLUGVARIANTEN

TAP ab Zürich	ab 70
easyJet ab Basel	ab 70



Penha Longa Golf