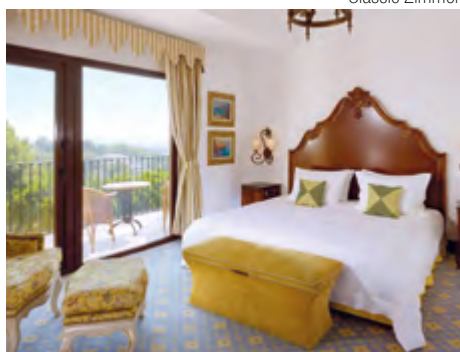




Classic Zimmer



Castillo Son Vida

Das charakteristische Schlosshotel aus dem 13. Jahrhundert, umgeben von einem subtropischen Garten und einem einmaligen Blick auf die Bucht von Palma, verleitet jeden zum Träumen.

Lage

Das 5-Sterne Luxushotel Castillo Hotel Son Vida liegt im bezaubernden Wohnviertel Son Vida, 10 Minuten vom Stadtzentrum Palmas entfernt.

Hotel

Restaurants und Bars: Das «Es Castell» Restaurant erwartet seine Gäste mit einer vorzüglichen Auswahl an spanischen und internationalen Gerichten. «Es Vi» Verführung neuer Kunst durch spanische Tradition. Tapas, mallorquinische Aromen und modernes Bodega-Ambiente. Kreationen inspiriert durch lokale Produkte. Die «Armas» Bar empfängt Gäste mit

einer grossen Vielfalt an delikaten Getränken wie Wein, charaktervollen Whiskeys oder frisch gemixten Cocktails. Die «Sa Font» Pool Bar für erfrischende Getränke und Snacks. «George Sand» Lounge. Kinderclub (3–12J.), mit einem separaten und schattigen Poolbereich, einem Spielplatz und einem abwechslungsreichen Programm.

Zimmer

164 Zimmer. Zur Ausstattung gehören eine Minibar, LCD-TV, Wi-Fi (kostenlos), tw. mit Tee- und Kaffeezubereitungsmöglichkeit. Zimmer mit behindertengerechter Ausstattung. **Classic** (26-36 m²) Gartenblick. **Deluxe** (36-42m²), 1-3 Etag Balkon und Gartenblick, 8 Etag Fenster und Meerblick. **Grand Deluxe** (41-50m²), 4-7 Etag, Balkon, Blick auf die malerische Bucht von Palma. **Familien Suiten** (56m²) 2 Schlafzimmer, Balkon, Gartenblick. **Classic Suiten** (69-79m²), tw. Balkon, Garten- oder Meerblick. **Deluxe Suiten** (101m²), Wohnzimmer, Kitchenette, Schlafzimmer, herrschaftliches Bad, Dampfbad.

Sport/Wellness

Castillo Beauty Spa, Behandlungen gegen Gebühr. Health Club, 24 Stunden geöffnetes Fitnesscenter (Personal Trainer gegen Gebühr), 4 Tennisplätze (Flutlicht gegen Gebühr), Innenpool und 2 Aussenpools, Jacuzzi, Sauna, Dampfbad.

Flughafen: 17km (20Min)
Strand: Cala Major 8km
Golf: Arabella – Son Vida, Son Muntaner und Son Quint in unmittelbarer Nähe des Hotels

