

GRÈCE

PÉLOPONNÈSE

golf and travel

1 semaine dès
CHF 3190

The Bay Course

COSTA NAVARINO GOLF

The Dunes Course été conçu par Bernhard Langer. Le parcours est situé dans un cadre unique avec vue fantastique sur la mer. Ce fut le premier golf signature réalisé en Grèce.

The Bay Course: Conçu par l'Américain Robert Trent Jones Jr. a été ouvert en 2011. Ce parcours de golf est situé dans la baie de Navarino. Certains trous

longent directement la côte et deux trous surplombent la baie historique de Navarino.

Les deux parcours de golf (**The Hills et Olympic Course**) sont ouverts depuis février 2022. Ils sont situés sur le site spectaculaire de Navarino Hills, avec vue sur la magnifique baie de Navarino. Ils ont été élus «Best New Development» par les World Golf Awards.

PRIX EN CHF par personne en chambre double

W COSTA NAVARINO

| Vols directs à Kalamata | 1 sem. | CI |
|-------------------------|--------|-----|
| 22.09–29.09.23 | 3190 | 195 |
| 29.09–06.10.23 | 3190 | 195 |
| 06.10–13.10.23 | 3290 | 195 |
| 13.10–20.10.23 | 3290 | 195 |
| 20.10–27.10.23 | 3190 | 195 |

Catégories de chambres supérieures sur demande

NS: nuit supplémentaire (golf excl.), CI: chambre Individuelle p/nuit

INCLUS

- Vol aller/retour Zurich–Kalamata avec Edelweiss
- 7 nuits en chambre Wonderful Guest Room avec petit-déjeuner
- 4 green fees: sur chacun des parcours The Dunes, The Bay, The Hills et Olympic, voiturette et balles de practice incl.
- Transferts aéroport–hôtel–aéroport ainsi que vers les golfs
- € 50 de crédit par chambre/jour (utilisable au Parelia, Platia, W Lounge ou Between)

NON-INCLUS

| | |
|---|---------|
| Bagages de golf Edelweiss 23kg (gratuit jusqu'à nouvel ordre) | |
| Vol d'apport aller/retour Genève–Zurich | dès 120 |
| Réservation de siège p/trajet (ZRH–KLX) | 20 |
| Classe Business pp/trajet (GVA–KLX) | 300 |
| Green fees supplémentaires incl. voiturette | 190 |
| Assurance annulation annuelle | dès 134 |
| Frais de dossier | 50 |



W COSTA NAVARINO ***** Luxe

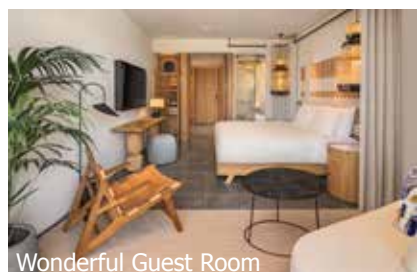
Situation: Ce nouvel hôtel est un exemple moderne de village côtier grec traditionnel. Il est situé sur une plage de 450 mètres de long. Il offre des vues inoubliables sur la mer Ionienne. À environ 45 km de l'aéroport de Kalamata, 50 min.

Chambres: 246 chambres et suites lumineuses et vivantes, dont certaines avec piscine privée. Taille minimale de 40 m². Toutes sont équipées d'une baignoire et d'une cabine de douche séparées; climatisation, sèche-cheveux, téléphone, télévision, WiFi, coffre-fort

et service de chambre 24h/24.

Installations: 5 établissements gastronomiques, dont le «Parelia» dans le Beach Club animé, le «Culinary Square» avec The Coffee Shop, The Bakery, The Deli et The Cookery. 4 piscines en forme de lagon.

Sport/bien-être: AWAY Spa avec un grand choix de traitements, salle de fitness FIT, 3 courts de tennis en dur, sports nautiques.



Wonderful Guest Room

IMPORTANT: Nombre limité de billets d'avion aux conditions ci-dessus. Si la classe de réservation calculée n'est plus disponible, nous nous réservons le droit d'ajuster une éventuelle surcharge de vol. Réserver de bonne heure vaut la peine! tb/liste



International Olympic Golf Course