

GRIECHENLAND

PELOPONNES

golf and travel



The Bay Course

1 Woche ab

CHF 3490

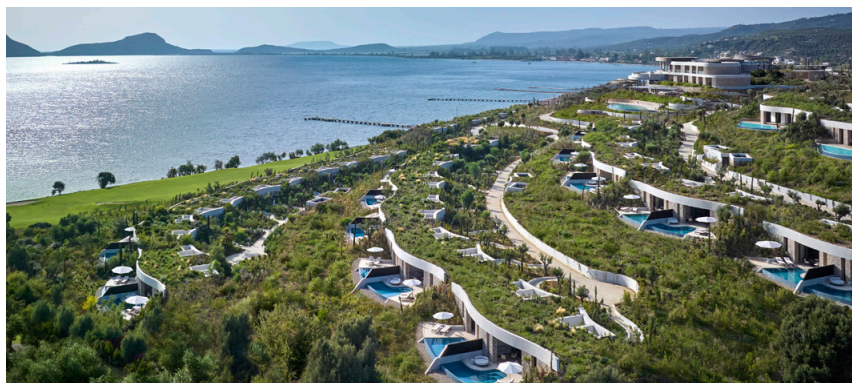
COSTA NAVARINO GOLF

The Dunes Course, von Bernhard Langer entworfen, befindet sich in einer einzigartigen Umgebung mit fantastischem Blick auf das Meer. Es ist der erste Signature Golfplatz Griechenland's.

The Bay Course wurde vom Robert Trent Jones Jr. entworfen und 2011 eröffnet. Der Golfplatz befindet sich in der Bucht von Navarino. Einige Fairways führen direkt der Küste entlang und

von einigen Löchern hat man einen schönen Ausblick auf die Bucht von Navarino.

Die beiden Golfplätze (The Hills u. Olympic Course) sind seit Februar 2022 geöffnet. Sie liegen auf dem spektakulären Navarino Hills Gelände mit Blick auf die traumhafte Bucht von Navarino. Sie wurden von den World Golf Awards zum «Best New Development» gewählt.



MANDARIN ORIENTAL

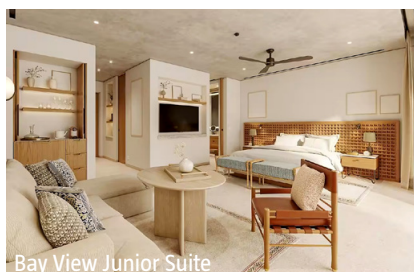
Lage: An der südwestlichen Ecke des Peloponnes und direkt an der Navarino Bay gelegen, überblickt dieses wunderschöne neue Strandresort eine der unberührtesten und atemberaubendsten Regionen des Mittelmeers und bietet ein «Zurück-zur-Natur»-Erlebnis mit faszinierendem Blick auf die umliegende Landschaft, das azurblaue Meer und dramatische Sonnenuntergänge. Vom Flughafen Kalamata ca. 50 km, 55 Min. entfernt.

Zimmer: Die 99 Villen (einige mit Privatpools) und Suiten des Resorts fügen sich harmonisch

in die mediterrane Landschaft ein und bieten einen faszinierenden Blick auf das Meer. Alle sind ausgestattet mit separater Badewanne und Dusche, Sofabett, Terrasse, Nespresso-Kaffeemaschine, Föhn, Telefon, TV, WLAN, Safe und 24h-Zimmerservice.

Ausstattung: 5 gastronomische Einrichtungen, darunter das «Oliviera» (griechisch), «Pizza Sapienza», «Tahir» (orientalisch), «Ormos Beach Club» und die »Brasserie de la Bay«. 3 Bars, 4 Lagunenpools.

Sport/Wellness: Spa mit grosser Auswahl an Behandlungen, Hallenbad, Sauna, Hammam, Fitnessstudio, Wassersport.



Bay View Junior Suite

WICHTIG: Limitierte Anzahl Flugplätze zu oben stehenden Konditionen. Ist die berechnete Buchungskategorie nicht mehr verfügbar, behalten wir uns vor, den Flugzuschlag aufzurechnen. Früh buchen lohnt sich!
tb/400

PREISE IN CHF pro Person im Doppelzimmer

MANDARIN ORIENTAL

Direktflüge nach Kalamata (Di und Fr)	1 Wo	EZ
30.03.–30.04.24	3490	1995
01.05.–30.06.24	4590	3190
01.07.–10.09.24	a.A.	a.A.
11.09.–30.09.24	4690	3190
01.10.–08.11.24	3590	1995

EZ = Einzelzimmerzuschlag p/Woche

INBEGRIFFEN

- Flug Zürich–Kalamata retour mit Edelweiss (Dienstag und Freitag)
- 7 Nächte in einer Bay View Junior Suite inkl. Frühstück
- 4 Greenfees: je 1x auf The Dunes, The Bay, The Hills und Olympic, inkl. Buggy und Range-Bällen
- Transfers Flughafen – Hotel retour sowie zu den Golfplätzen

NICHT INBEGRIFFEN

Golfgepäck Edelweiss 23 kg (bis auf weiteres gratis)	
Business Klasse pro Weg	a.A.
zusätzliche Greenfees inkl. Buggy	190
Jahresannulationsversicherung	ab 155
Dossiergebühr	50



International Olympic Golf Course